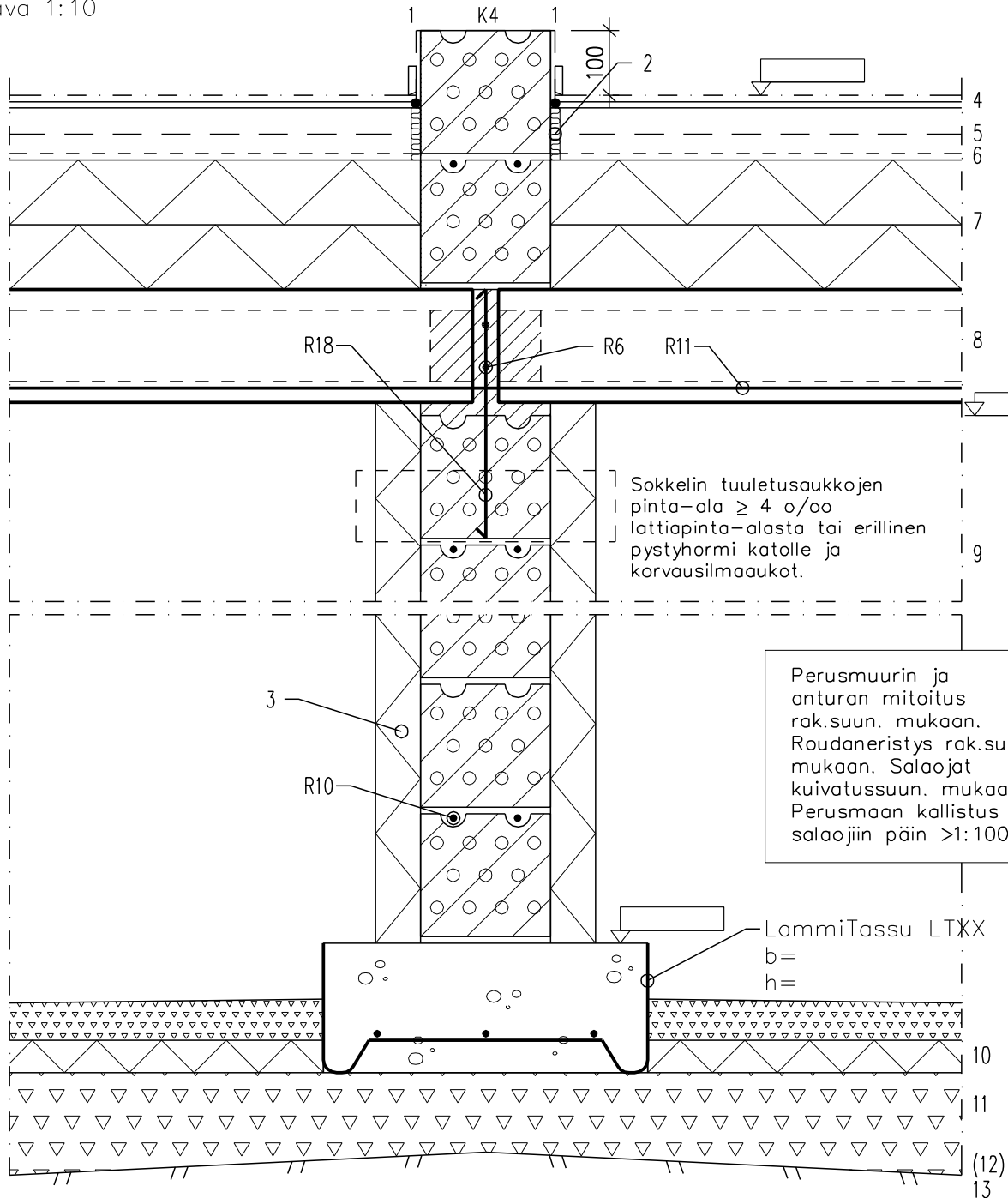


**TUULETTUVA-
ALAPOHJA**

Osastoiva väliseinä (huoneistojen välinen seinä) ja kantava ontelolaatta-alapohja LammiTassu-antura, kevytsoraharkkoseinä

Mittakaava 1:10



- K4 Kantava rakenne kevytsoraharkko RUH-200 rakennesuunnitelman mukaan
- 1 Pintamateriaali ja -käsittely huoneselostuksen mukaan
- 2 Soluovikaista
- 3 Lämmöneriste 70 mm, solupolystyreeni vaikeasti syttyvä (EPS-100S LATTIA), 1 levy us:n viereen
- 4 Tasoite tarvittaessa + Pintamateriaali ja -käsittely huoneselostuksen mukaan
- 5 Teräsbetonilaatta 80-100 mm, keskeinen rauditus: verkko 5-150 B500K

- 6 Sitkeä paperi tarvittaessa
- 7 Lämmöneriste 200 mm, solupolystyreeni (EPS-100 LATTIA)
- 8 Kantava ontelolaatta rakennesuunnitelman mukaan
- 9 Tuuletettu alustila ≥ 800 mm
- 10 Lämmöneriste 50 mm, solupolystyreeni (EPS-120 Rouda), 1 levy us:n viereen
- 11 Salaojitussora ≥ 200 mm
- 12 Suodatinkangas KL-2 tarvittaessa
- 13 Perusmaa, kallistus salaojiin 1:100