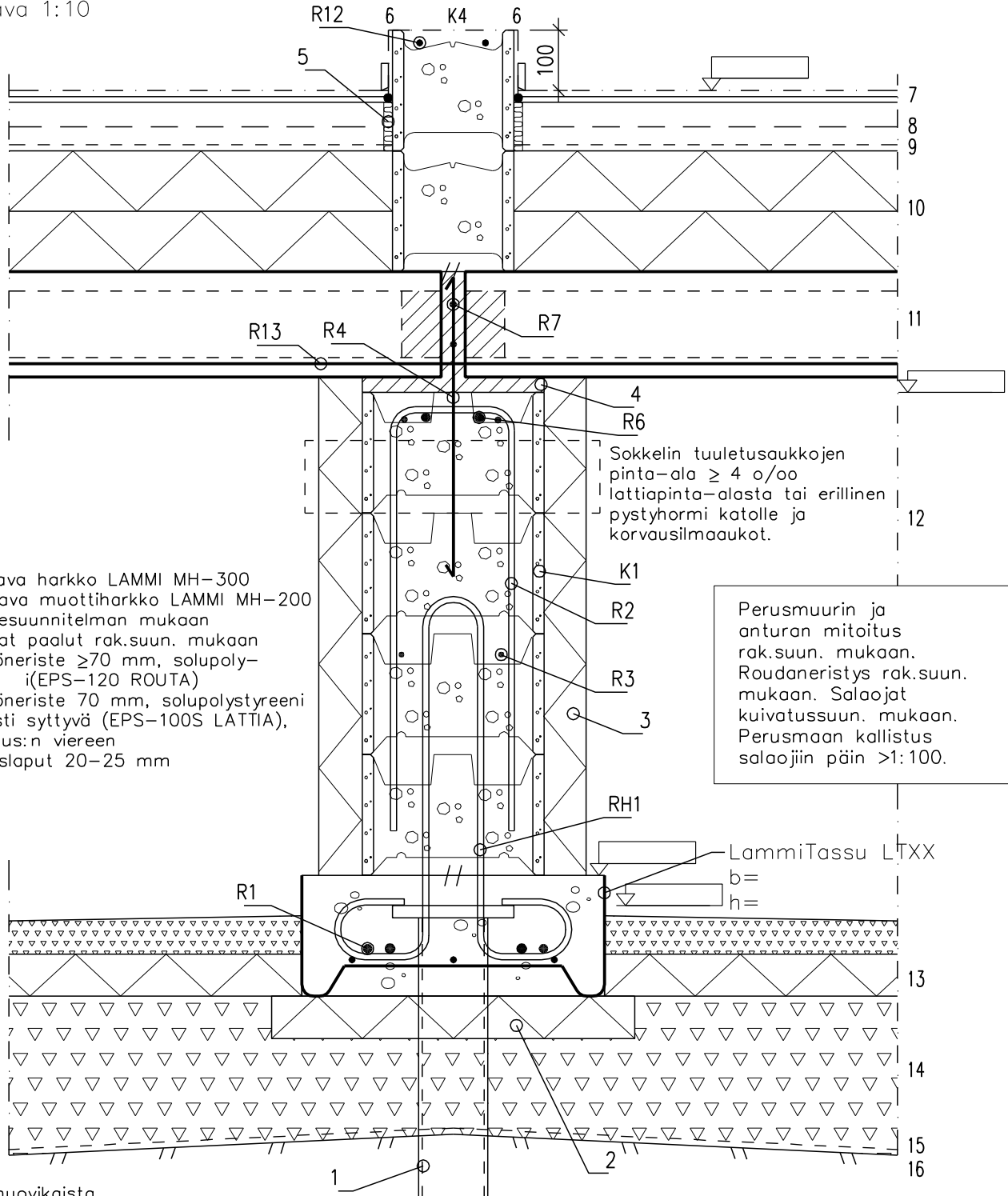


**TUULETTUVA-
ALAPOHJA**

Osastoiva väliseinä (huoneistojen välinen seinä) ja kantava ontelolaatta-alapohja. Paalutettu LammiTassu-antura, ladottava betoniharkko

Mittakaava 1:10



- K1 Ladottava harkko LAMMI MH-300
K4 Ladottava muottiharkko LAMMI MH-200 rakennesuunnitelman mukaan
1 Kantavat paalut rak.suun. mukaan
2 Lämmöneriste ≥ 70 mm, solupolystyreeni (EPS-120 ROUTA)
3 Lämmöneriste 70 mm, solupolystyreeni vaikeasti syttyvä (EPS-100S LATTIA), 1 levy us:n viereen
4 Korotuslaput 20-25 mm

Perusmuurin ja anturan mitoitus rak.suun. mukaan. Roudaneristys rak.suun. mukaan. Salaojat kuivatussuun. mukaan. Perusmaan kallistus salaojiin päin $>1:100$.

- 5 Solumuovikaista
6 Pintamateriaali ja -käsittely huoneselostuksen mukaan
7 Tasoite tarvittaessa + Pintamateriaali ja -käsittely huoneselostuksen mukaan
8 Teräsbetoni-laatta 80 mm, keskeinen rauditus: verkko 5-150 B500K
9 Sitkeä paperi tarvittaessa
10 Lämmöneriste 200 mm, solupolystyreeni (EPS-100 LATTIA)

- 11 Kantava ontelolaatta rakennesuunnitelman mukaan (suositus 175 mm)
12 Tuuletettu alustila ≥ 800 mm
13 Lämmöneriste 70 mm, solupolystyreeni (EPS-120 Rauta), 1 levy us:n viereen
14 Salaojitussora ≥ 200 mm
15 Suodatinkangas KL-2
16 Perusmaa, kallistus salaojiin 1:100