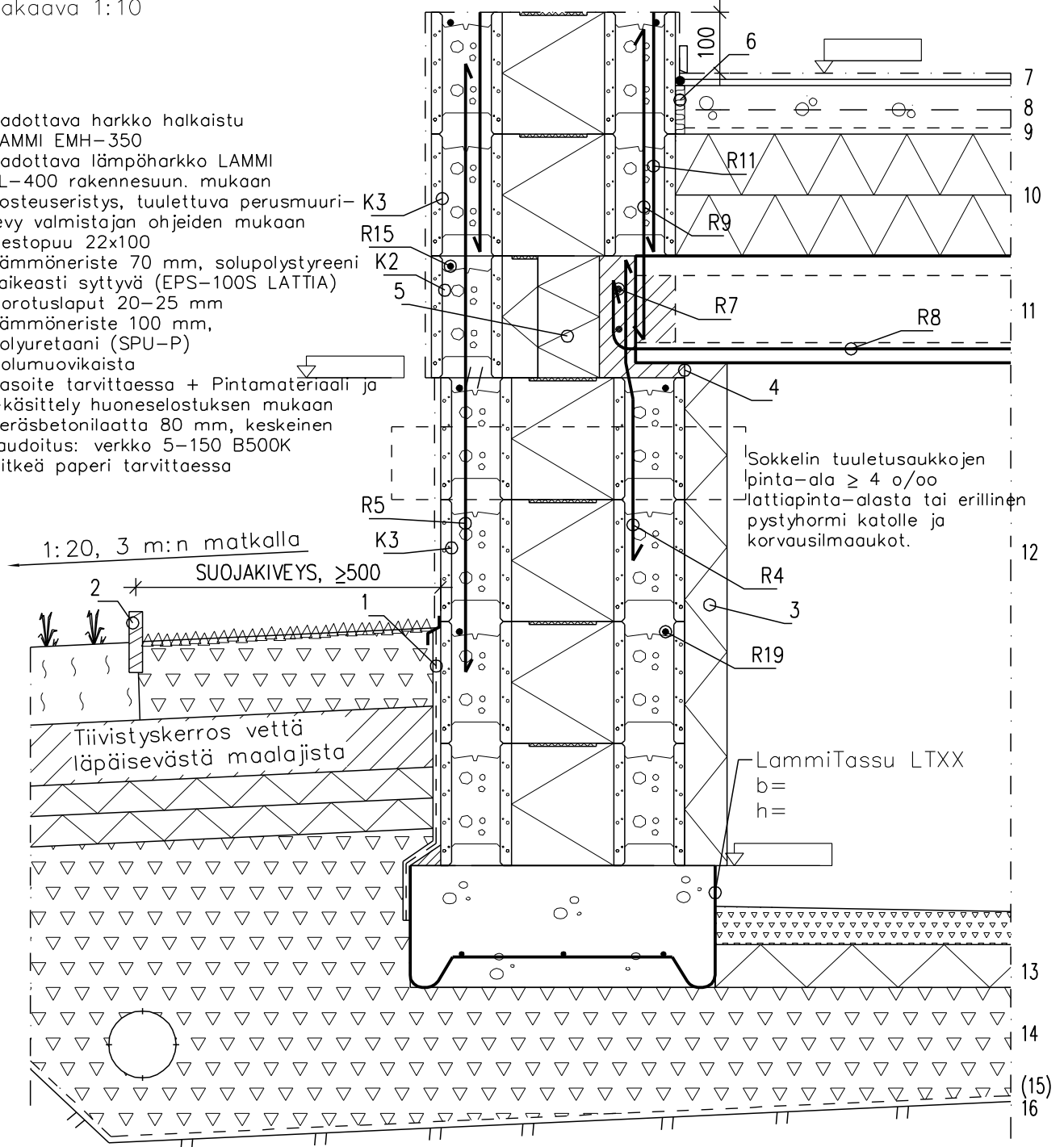


**TUULETTUVA-
ALAPOHJA**

Matala perusmuuri ja kantava ontelolaattaalapohja.
LammiTassu-antura. Ladottava lämpöharkko seinä

Mittakaava 1:10

- K2 Ladottava harkko halkaistu
LAMMI EMH-350
- K3 Ladottava lämpöharkko LAMMI
LL-400 rakennesuun. mukaan
- 1 Kosteuseristys, tuulettuva perusmuuri-
levy valmistajan ohjeiden mukaan
- 2 Kestopuu 22x100
- 3 Lämmöneriste 70 mm, solupolystyreeni
vaikeasti syttyvä (EPS-100S LATTIA)
- 4 Korotuslaput 20-25 mm
- 5 Lämmöneriste 100 mm,
polyuretaani (SPU-P)
- 6 Solumuovikaista
- 7 Tasoite tarvittaessa + Pintamateriaali ja
-käsittely huoneselostuksen mukaan
- 8 Teräsbetonilaatta 80 mm, keskeinen
raudoitus: verkko 5-150 B500K
- 9 Sitkeä paperi tarvittaessa



- 10 Lämmöneriste 200 mm, solupolystyreeni
(EPS-100 LATTIA)
- 11 Kantava ontelolaatta rakennesuunnitelman
mukaan (suositus 175 mm)
- 12 Tuuletettu alustila ≥ 800 mm
- 13 Lämmöneriste 70 mm, solupolystyreeni
(EPS-120 Routa) 1,0 m:n matkalle anturasta
- 14 Salaojitussora ≥ 200 mm
- 15 Suodatinkangas KL-2 tarvittaessa
- 16 Perusmaa, kallistus salaojiin 1:100

Perusmuurin ja anturan mitoitus rak.suun.
mukaan. Roudaneristys rak.suun. mukaan.
Salaojat kuivatussuun. mukaan. Perusmaan
kallistus salaojiin päin $>1:100$.