

**TUULETTUVA-  
ALAPOHJA**

Matala perusmuuri ja kantava ontelolaattaalapohja.  
LammiTassu-antura. Ladottava lämpöharkko seinä

Mittakaava 1:10

K2 Ladottava lämpöharkko halkaistu  
LAMMI EMH-350

K3 Ladottava lämpöharkko LAMMI  
EMH-350 rakennesuun. mukaan

1 Kosteuseristys, tuulettuva perusmuuri-  
levy valmistajan ohjeiden mukaan

2 Kestopuu 22x100

3 Lämmöneriste 70 mm, solupolystyreeni  
vaikeasti syttyvä (EPS-100S LATTIA)

4 Korotuslaput 20-25 mm

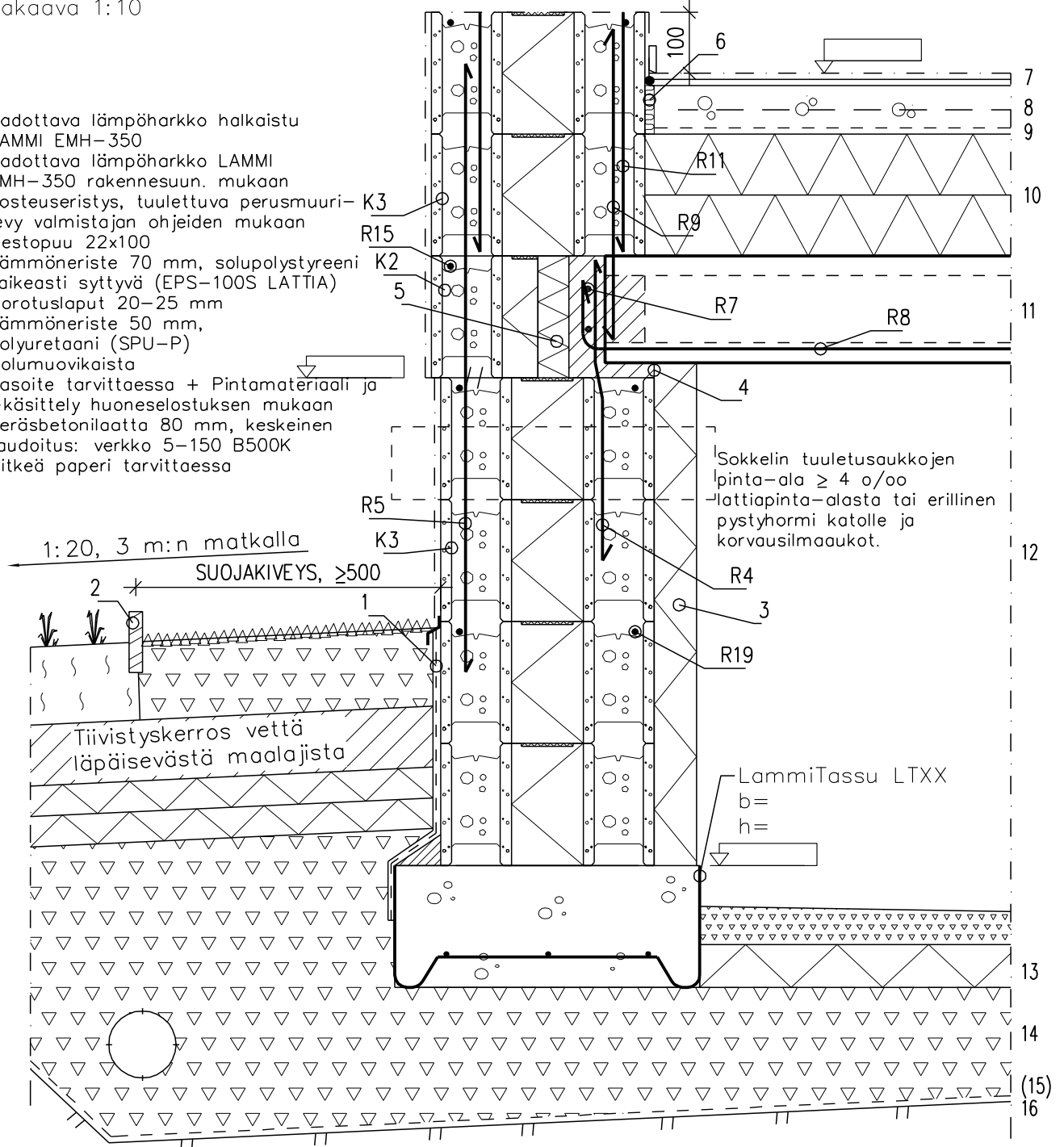
5 Lämmöneriste 50 mm,  
polyuretaani (SPU-P)

6 Solumuovikaista

7 Tasoite tarvittaessa + Pintamateriaali ja  
-käsittely huoneselostuksen mukaan

8 Teräsbetonilaatta 80 mm, keskeinen  
raudoitus: verkko 5-150 B500K

9 Sitkeä paperi tarvittaessa



- 10 Lämmöneriste 200 mm, solupolystyreeni  
(EPS-100 LATTIA)
- 11 Kantava ontelolaatta rakennesuunnitelman  
mukaan (suositus 175 mm)
- 12 Tuuletettu alustila  $\geq 800$  mm
- 13 Lämmöneriste 70 mm, solupolystyreeni  
(EPS-120 Routa) 1,0 m:n matkalle anturasta
- 14 Salaojitussora  $\geq 200$  mm
- 15 Suodatinkangas KL-2 tarvittaessa
- 16 Perusmaa, kallistus salaojiin 1:100

Perusmuurin ja anturan mitoitus rak.suun.  
mukaan. Roudaneristys rak.suun. mukaan.  
Salaojat kuivatussuun. mukaan. Perusmaan  
kallistus salaojiin päin  $>1:100$ .