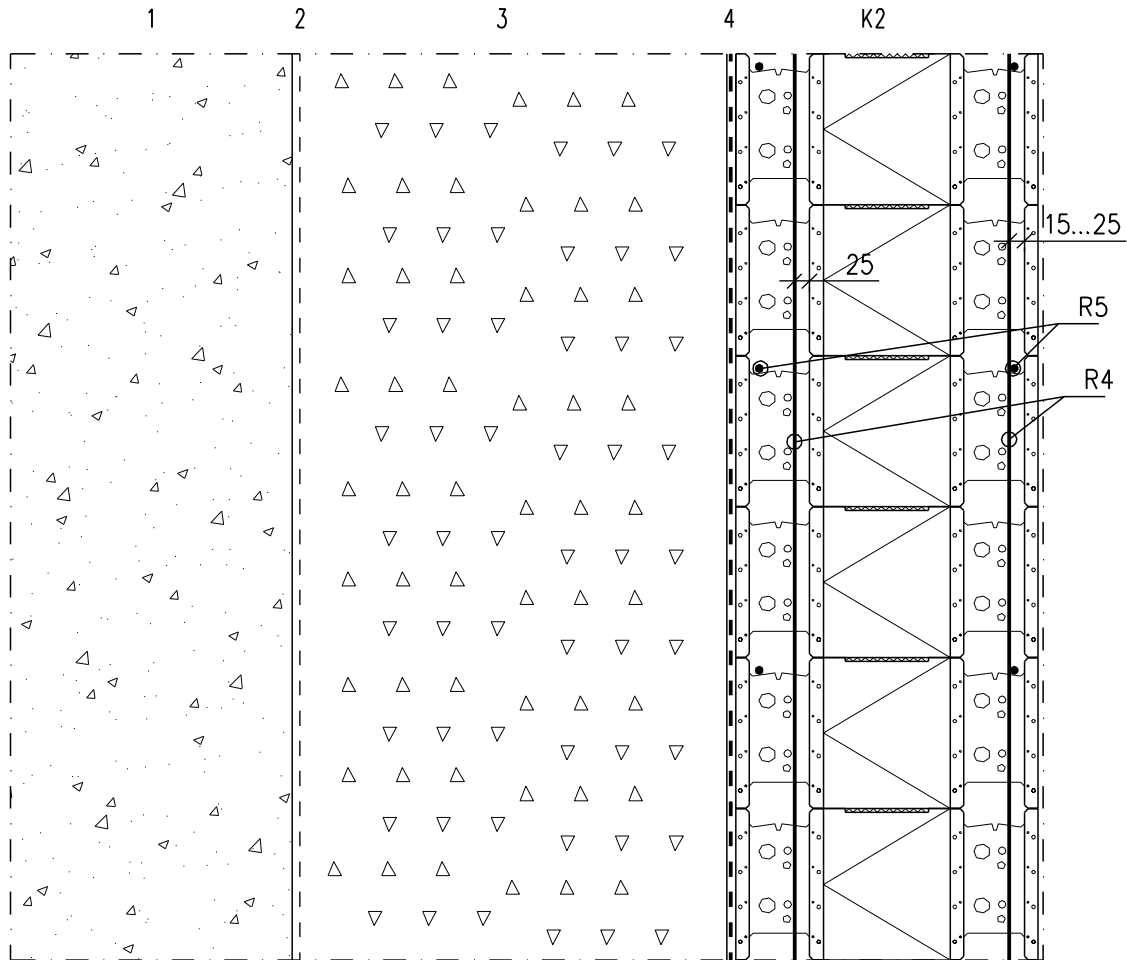


KELLARIKellarin perusmuuri (maanpaineseinä).
Ladottava lämpöharkko seinä

Mittakaava 1:10



K2 Kantava rakenne ladottava lämpöharkko
LAMMI LL-400 rakennesuunnitelman mukaan

- 1 Routimaton soratäyttö
- 2 Suodatinkangas KL-2
- 3 Pesty sepeli (~6...16mm) ≥ 500 mm
- 4 Kosteus- /vedeneristys; tuulettuva perusmuurilevy tai kumibitumikermi TL-2 rakennesuun. ja valmistajan ohjeen mukaan

Kantavien rakenteiden mitoitus rakennesuun. mukaan.
Roudaneristys ja salaojitus rakennesuun. mukaan.